



T.J. SOKOL PRAHA VII

Papírový model v měřítku 1 : 250 při příležitosti 140. výročí založení



- Varianta s interiérem a odklopatelnou střechou nebo bez interiéru
- Délka budovy 165 mm, šířka 100 mm, výška 110 mm
- Počet dílů: ~80

Vytvořili: Lukáš Rundt a Jiří Braný

O sokolovně

Sokol v Holešovicích-Bubnech byl založen 24. srpna 1884 vhostinci „U Zeleného stromu“. Kvůli rostoucímu počtu členů bylo rozhodnuto postavit vlastní sokolovnu, která byla slavnostně otevřena 9. září 1906 stavitelem Josefem Vaňhou a starostou jednoty Janem Sýkorou. V budově byla tělocvična, spolkové místnosti, hostinec a byty správce a hostinského. V roce 1926, kdy byl starostou Václav Vaňha, došlo k rozšíření a modernizaci budovy podle návrhu arch. Františka Krásného. Stavební práce vedl stavitel Emil Jelínek.

Po roce 1948 sokolovna několikrát změnila svého majitele, až nakonec skončila ve vlastnictví Ministerstva vnitra. Využívala ji T.J. Rudá Hvězda Praha, která se o budovu nestarala, zničila knihovnu o 8 000 svazcích a nechala budovu chátrat. Dnes je opět ve vlastnictví T.J. Sokol Praha VII. Budova sokolovny je významnou součástí urbanistického celku v blízkosti Stromovky a má bohatě zdobené fasády a interiéry s mnoha uměleckořemeslnými prvky.

Návod k lepení

Ke stavbě doporučujeme používat tyto nástroje: nůžky, zalamovací nůž, skalpel, lepidlo, špejle, podložku na řezání, pinzetu, temperové barvy a štětce.

Stavbu sokolovny začněte tiskem pěti stránek s díly, z nichž jednu stranu lze vytisknout černobíle. Doporučujeme vytisknout na laserové tiskárně na lesklý papír o gramáži 140–160 g/m².

Podlepte všechny díly označené hvězdičkou *. Celková tloušťka těchto podlepených dílů má být 2 mm. Můžete na sebe vrstvit kreslicí čtvrtky nebo tenčí karton. Díky podlepení získá sokolovna správnou tuhost.

Začněte stavět přední část sokolovny z dílů 1. Na díl 1 z rubové strany nalepte díl 1* (jeden boční díl je vyšší než ten na protější straně) a menší díl 1**. Díly říms 1a z rubové strany nabarvete na červeno, ale k hlavní budově je přilepte až po osazení střechy.

Zpracujte stěnu s hlavním vchodem, tedy nalepte díl 2* na díl 2. Římsu 2a, opět ze spodní strany obarvenou, si můžete zatím odložit bokem. Díly 2 můžete přilepit k dílům 1.

Můžete začít lepit střechu nad přední částí sokolovny, tedy díly 12 a 13. Po zabudování střechy lze osadit a zkompletovat štítové stěny i s římsami. Tento celek můžete nalepit na díl 0.

Následuje část sokolovny s hlavním sálem, tedy díly 3 s podlepenými díly 3* a římsami 3a a 3b. Pokud jste se rozhodli pro stavbu interiéru sokolovny, můžete už k dílům 3 připojit zadní stěnu sálu 4 a pokračovat podlahou 5 a ochozem 6 se zábradlím 6a.

Pokračujte boční úzkou stěnou 7 s podlepeným dílem 7* a římsou 7a. Tento celek připojte k hlavnímu sálu a následně celý hlavní sál připojte k přední části sokolovny.

Zpracujte terén kolem sokolovny z dílů 8 a 8a. Nyní můžete osadit budovu na terén. Doporučujeme pod budovou zhotovit základy např. z kartonu, aby se terén pod tíhou sokolovny neprohýbal.

Pokračujte zadní částí sokolovny z dílu 9, střechy 9b a zadní strany atiky 9a. Přísálí postavíte z dílu 10, na jehož horní straně je nutné přeložit atiku. Oblepte střechu 10a a přísálí přilepte k celku.

Pokračujte díly 11 a 11a, opět přeložte část s atikou. Pokračujte střechou, která bude oddělitelná, pokud Vaše sokolovna bude obsahovat interiér. K dílu 14 přilepte vikýře 15 a 16.

Zpracujte věžičku z dílů 17a, b a c. Vytvarujte kuličku o průměru přibližně 6 mm. Dobře poslouží např. kousek papírového kapesníku s lepidlem. Kuličku nabarvete, zapáchněte do ní špendlík a osadte na věžičku. Pokračujte komíny 18 a 19.

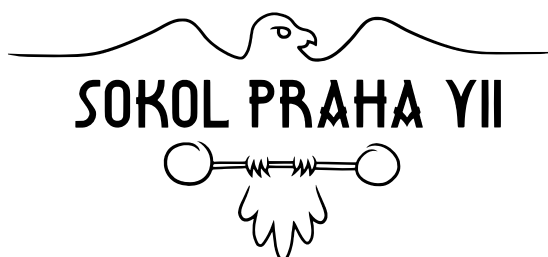
Celou sokolovnu oblepte římsou 20 a, b, c. Zpracujte hlavní vchod z dílů 21 a, b, c, d, e, f. Nakonec postavte vedle sokolovny cedulku. Do sokolovny lze umístit nářadí dle vašich představ, např. lano, šálu, žíněnky, matrace atd.

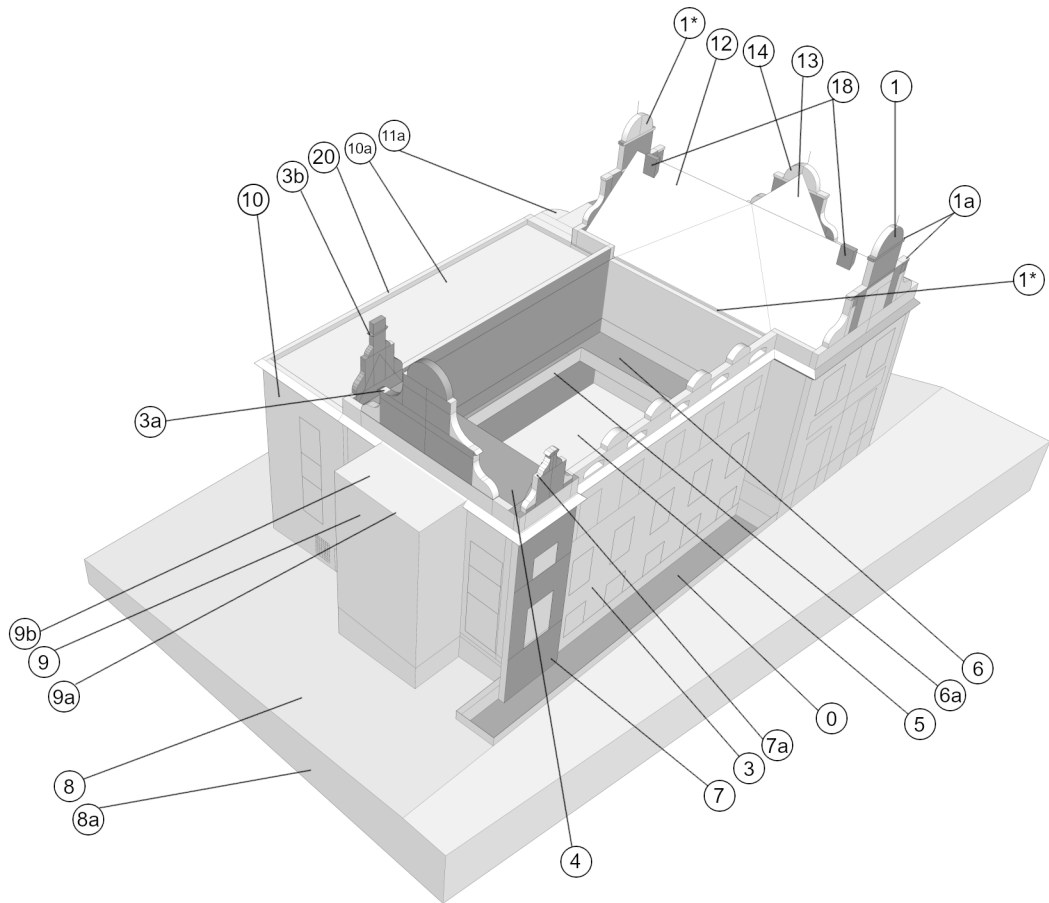
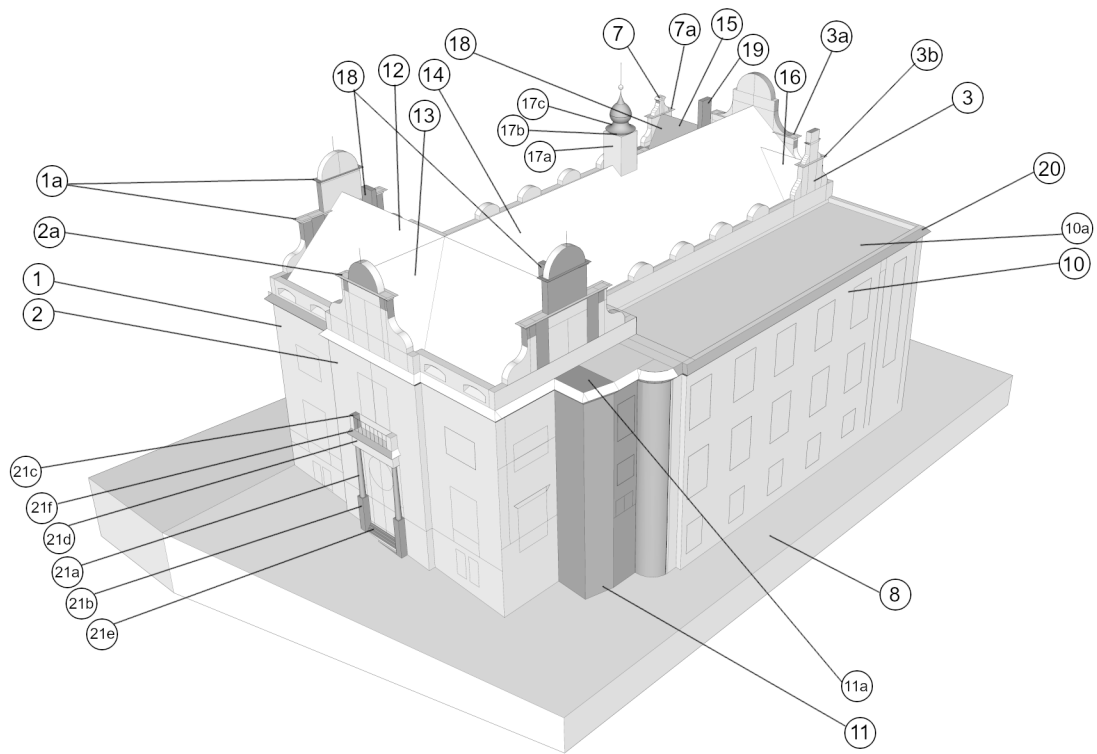
Video ze stavby sokolovny můžete zhlédnout na následujícím odkaze:

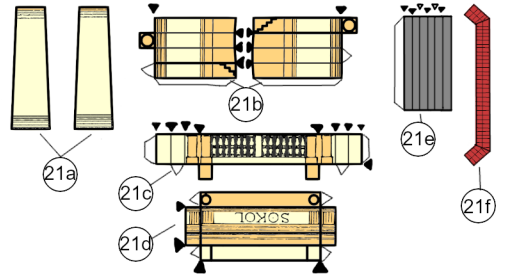
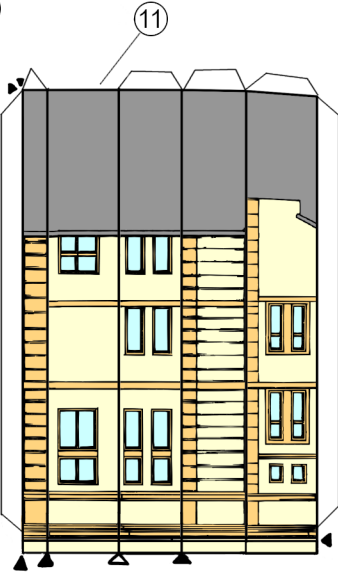
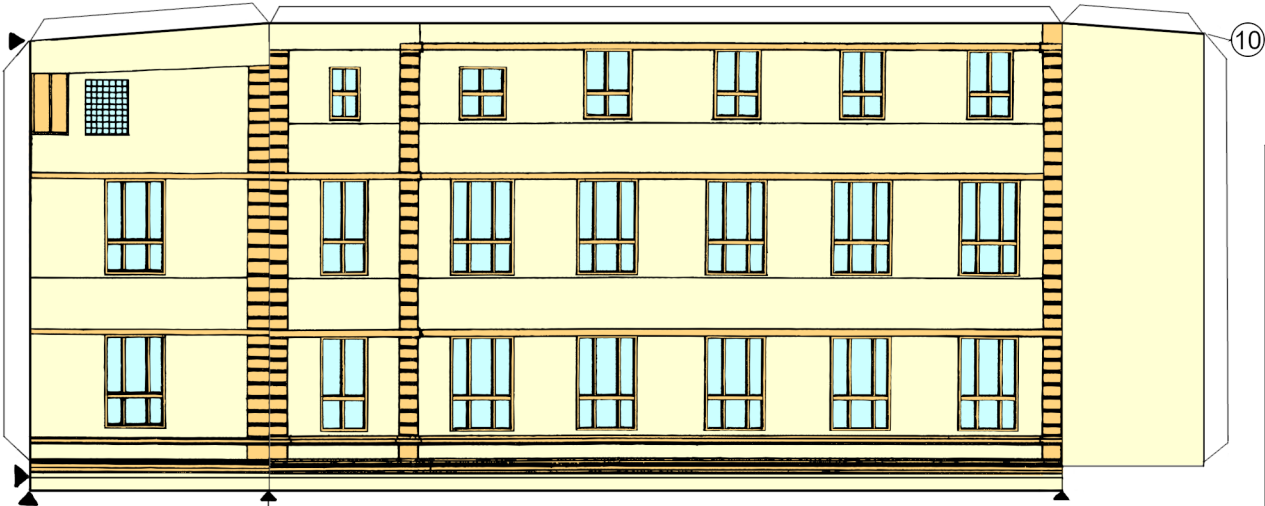


https://youtu.be/e_e_kLlc9Q0

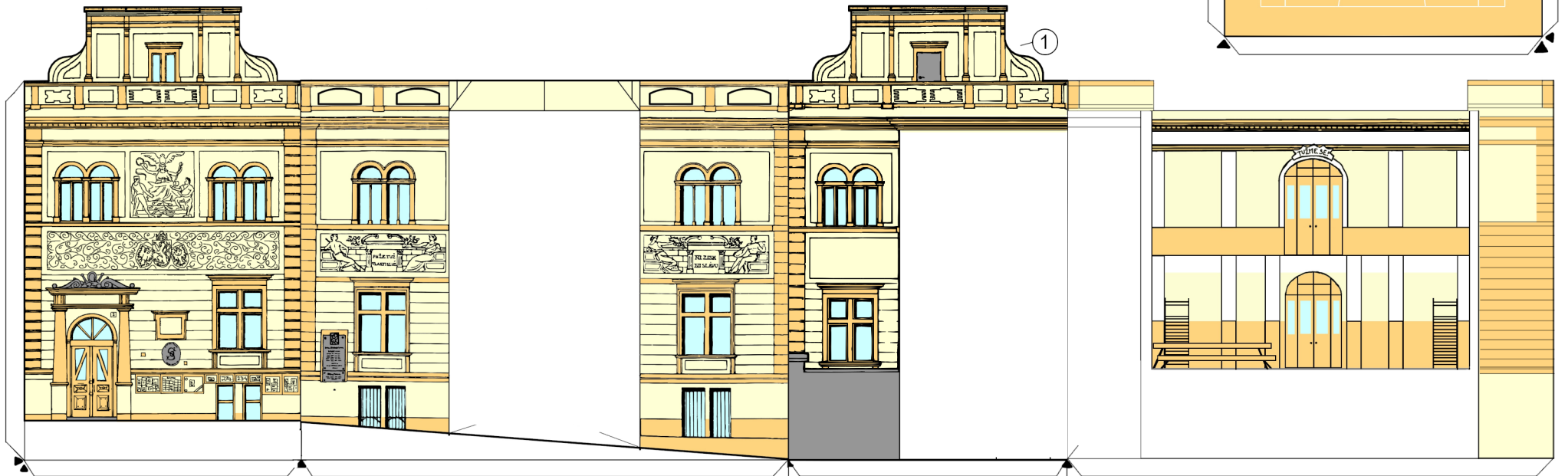
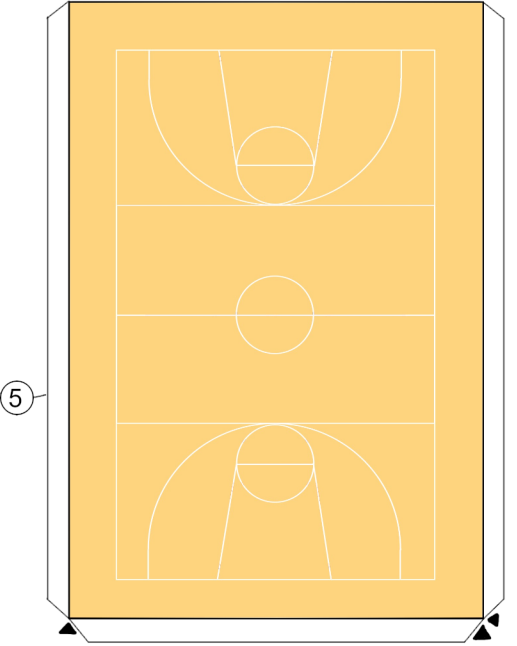
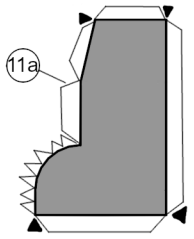
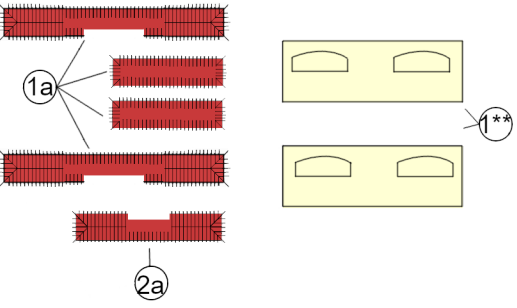
Radost z tvorby a zdárného dokončení přejí za autorský kolektiv Lukáš Rundt a Jiří Braný.

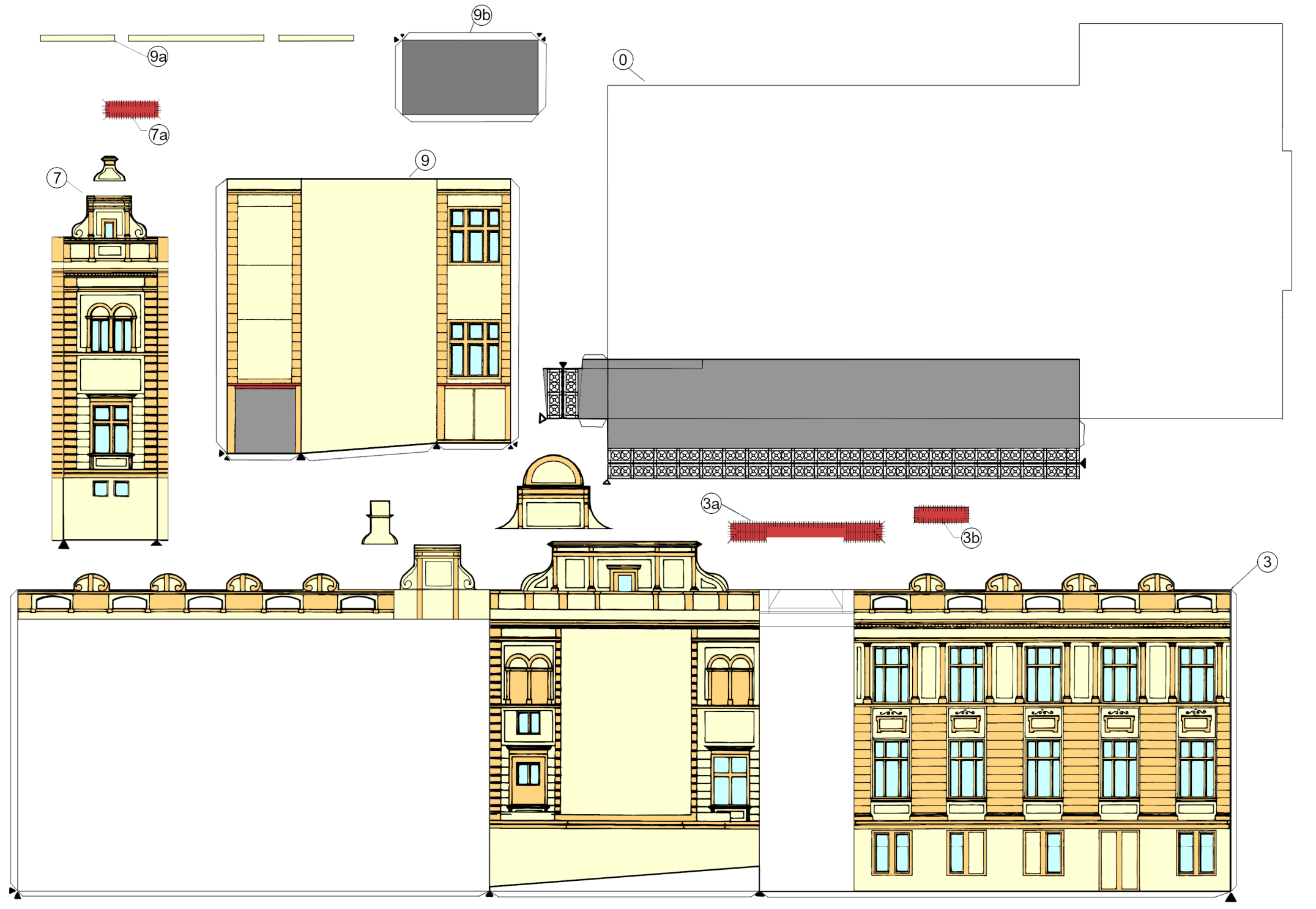


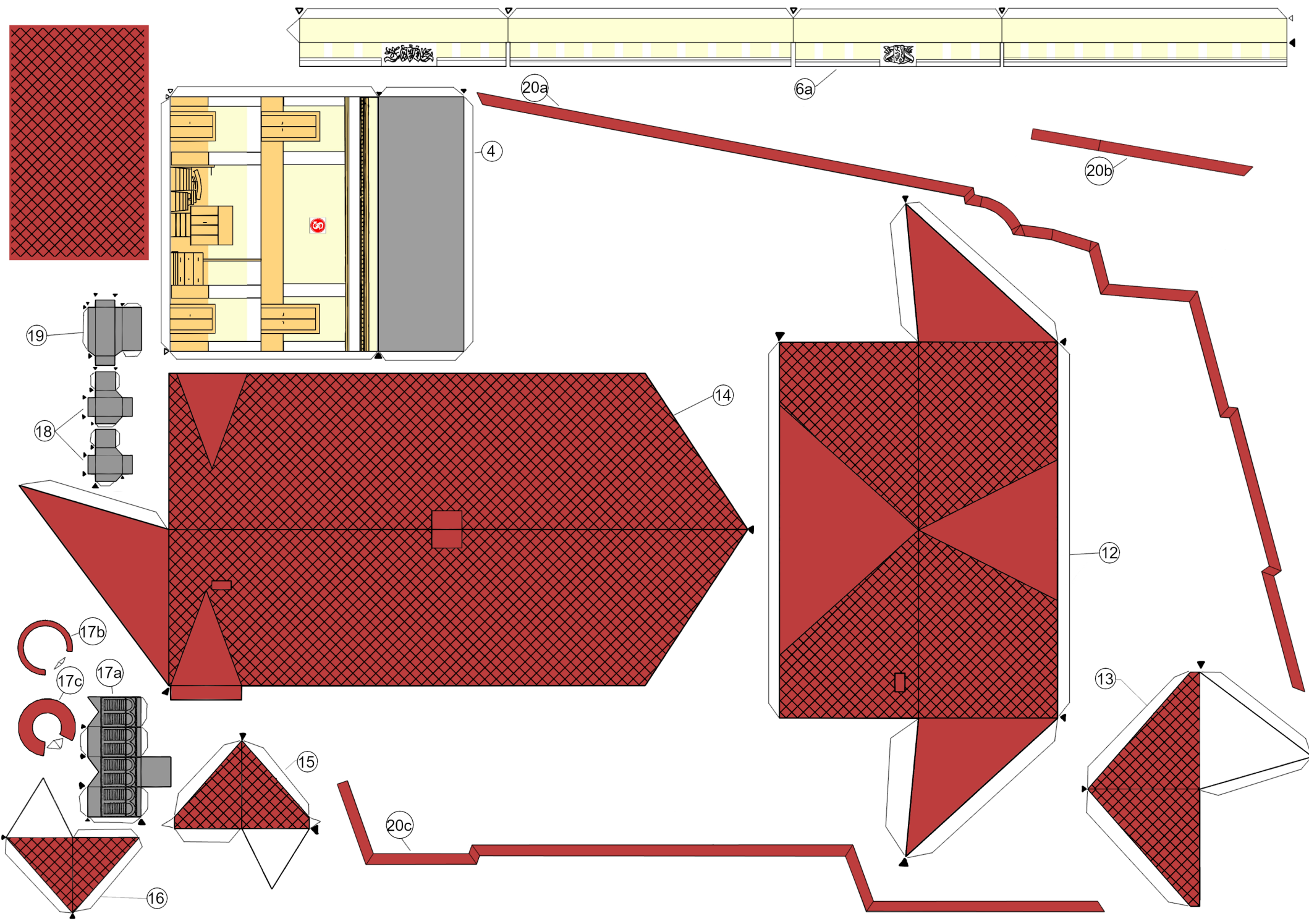




T. J. SOKOL PRAHA VII
ROK ZALOŽENÍ JEDNOTY 1884
1:250

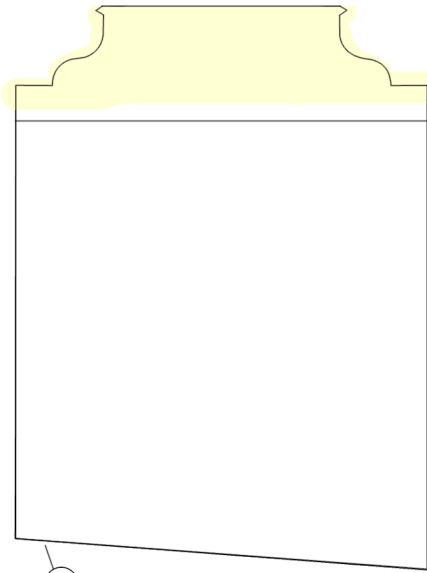




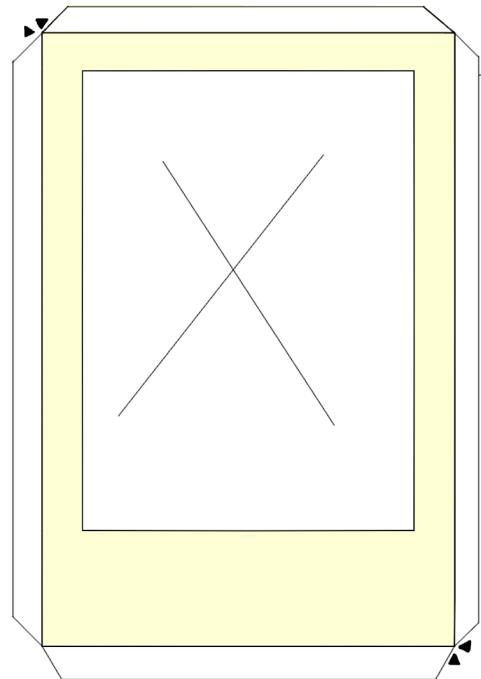
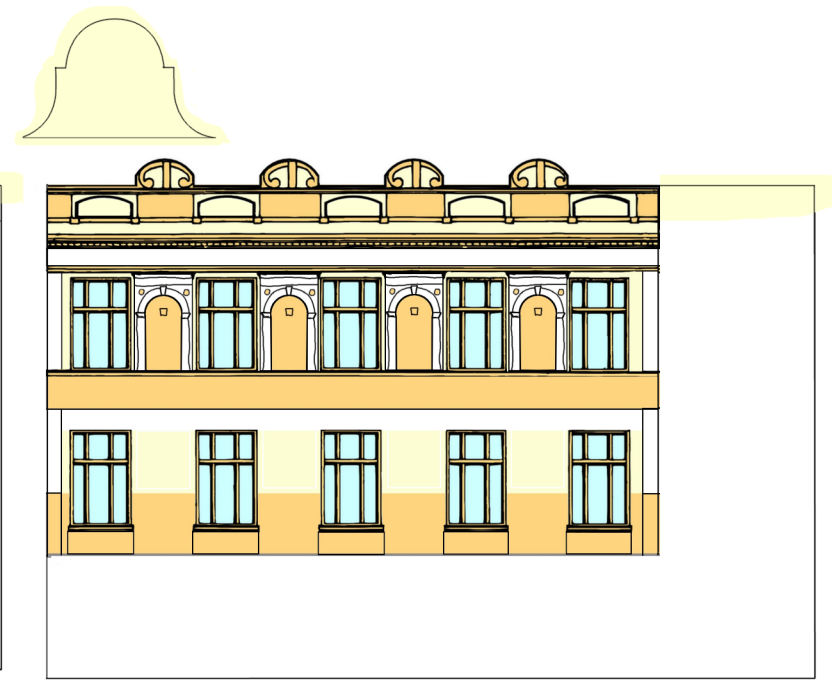




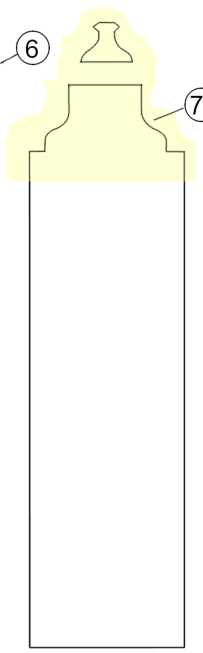
3*



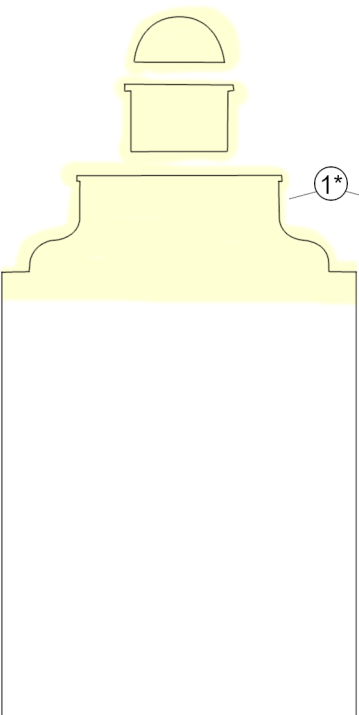
3*



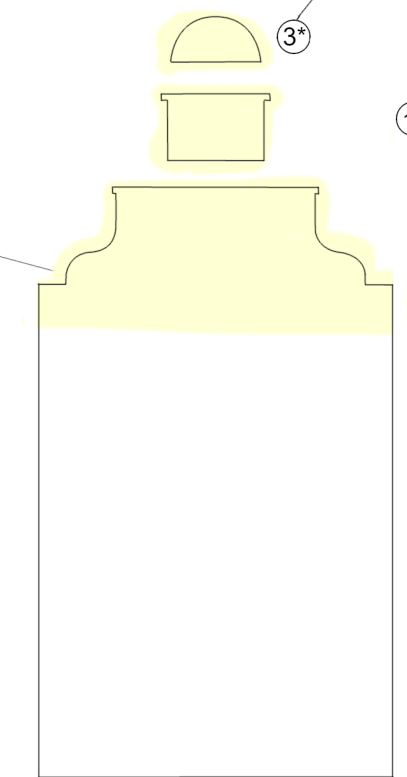
6



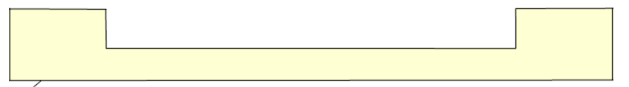
7*



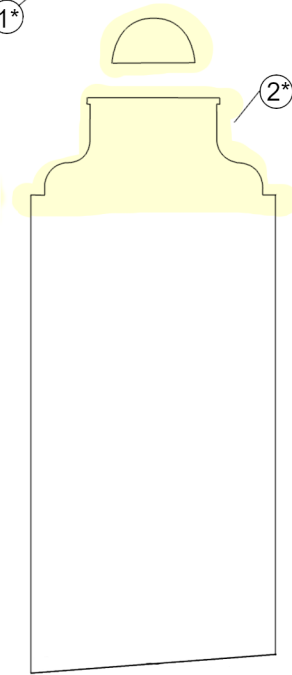
1*



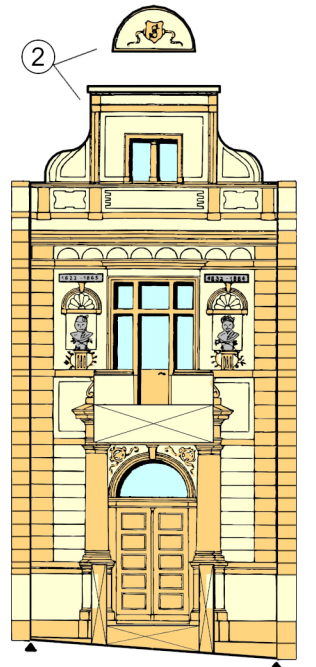
3*



1*



2*



2

